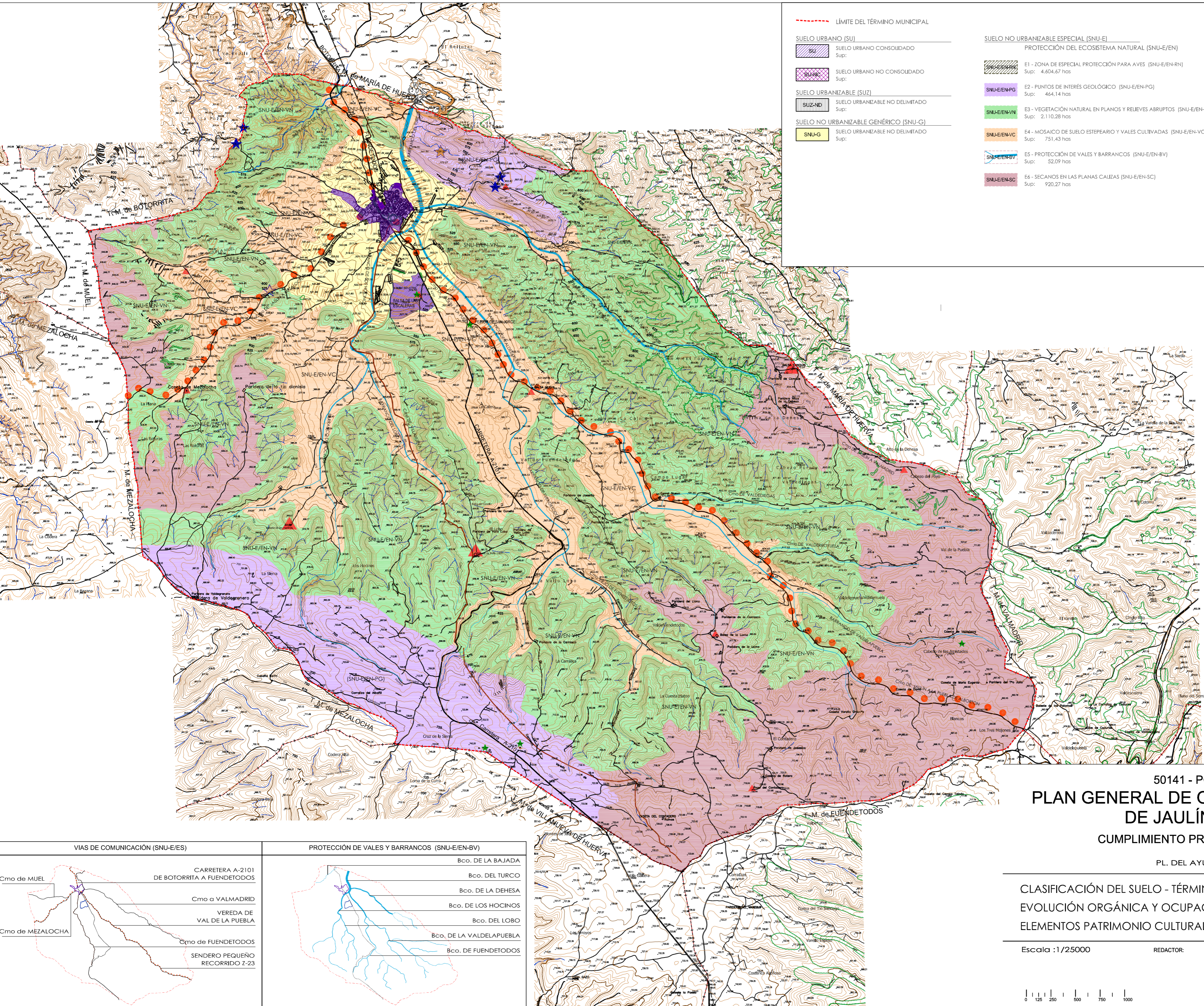


----- LIMITE DEL TÉRMINO MUNICIPAL

- SUELO URBANO (SU)**
 - SU SUELO URBANO CONSOLIDADO
Sup: 751,43 hts
 - SU-M SUELO URBANO NO CONSOLIDADO
Sup: 464,14 hts
- SUELO URBANIZABLE (SUZ)**
 - SUZ-ND SUELO URBANIZABLE NO DELIMITADO
Sup: 2.110,28 hts
- SUELO NO URBANIZABLE GENÉRICO (SNU-G)**
 - SNU-G SUELO URBANIZABLE NO DELIMITADO
Sup: 920,27 hts

- SUELO NO URBANIZABLE ESPECIAL (SNU-E)**
PROTECCIÓN DEL ECOSISTEMA NATURAL (SNU-E/EN)
- E1 - ZONA DE ESPECIAL PROTECCIÓN PARA AVES (SNU-E/EN-RN)
Sup: 4.604,67 hts
- SNU-E/EN-PG E2 - PUNTOS DE INTERÉS GEOLÓGICO (SNU-E/EN-PG)
Sup: 464,14 hts
- SNU-E/EN-VN E3 - VEGETACIÓN NATURAL EN PLANOS Y RELIEVES ABRUPTOS (SNU-E/EN-VN)
Sup: 2.110,28 hts
- SNU-E/EN-VC E4 - MOSAICO DE SUELO ESTEPEARIO Y VALES CULTIVADAS (SNU-E/EN-VC)
- SNU-E/EN-BV E5 - PROTECCIÓN DE VALES Y BARRANCOS (SNU-E/EN-BV)
Sup: 52,09 hts
- SNU-E/EN-SC E6 - SECANOS EN LAS PLANAS CALIZAS (SNU-E/EN-SC)
Sup: 920,27 hts

- PROTECCIÓN DE PATRIMONIO CULTURAL (SNU-E/EC)**
- ★ YACIMIENTOS ARQUEOLÓGICOS (SNU-E/EC-YC)
 - YA-1 PEÑARROYA I
 - YA-2 PEÑARROYA II
 - YA-3 LOS COLLADOS
 - YA-4 CUESTABLANCA
- ★ YACIMIENTOS PALEONTOLÓGICO (SNU-E/EC-YP)
 - YP-5 SANTA BARBARA
- ★ ELEMENTOS ARQUITECTÓNICOS
 - P-6 BALSA DE LAS ESCALERAS
 - P-7 PERÓN DE SAN JORGE
 - P-8 REFUGIO PIEDRA SECA - BOMBÓN
 - P-9 BUNKER DE JAULÍN
 - P-10 FORTÍN DE JAULÍN
- SUELO NO URBANIZABLE ESPECIAL (SNU-E)**
- PROTECCIONES SECTORIALES (SNU-E/ES)
 - LÍNEA ELÉCTRICA (SNU-E/ES-SC)
 - CARRETERA A-2101 (SNU-E/ES-SC)
 - VÍA PECUARIA (SNU-E/ES-VP)
 - SENDERO DE PEQUEÑO RECORRIDO Z-23
 - ▲ POZOS Y DEPÓSITO DE ABASTECIMIENTO



50141 - PGOU JAULÍN
PLAN GENERAL DE ORDENACIÓN URBANA DE JAULÍN (Zaragoza)
 CUMPLIMIENTO PRESCRIPCIONES C.P.U.

AYUNTAMIENTO DE JAULÍN
 PL. DEL AYUNTAMIENTO nº 6 - 50.141 JAULÍN (ZARAGOZA)

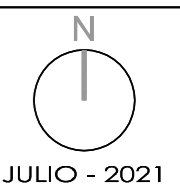
CLASIFICACIÓN DEL SUELO - TÉRMINO JAULÍN
 EVOLUCIÓN ORGÁNICA Y OCUPACIÓN DEL TÉRMINO
 ELEMENTOS PATRIMONIO CULTURAL

PO-1.1

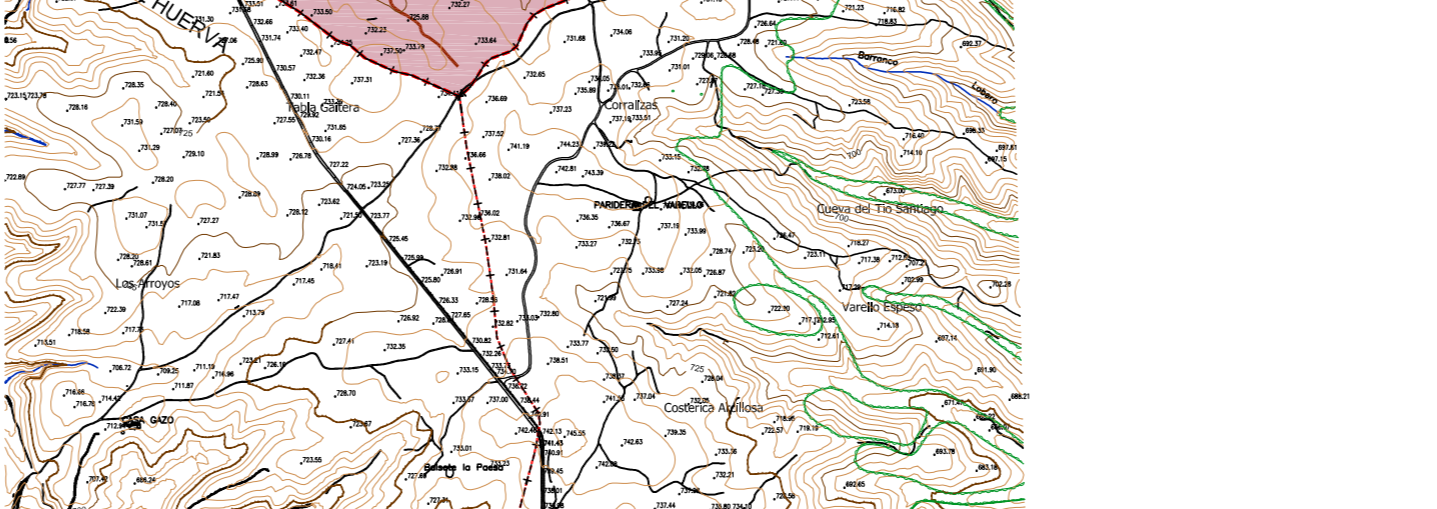
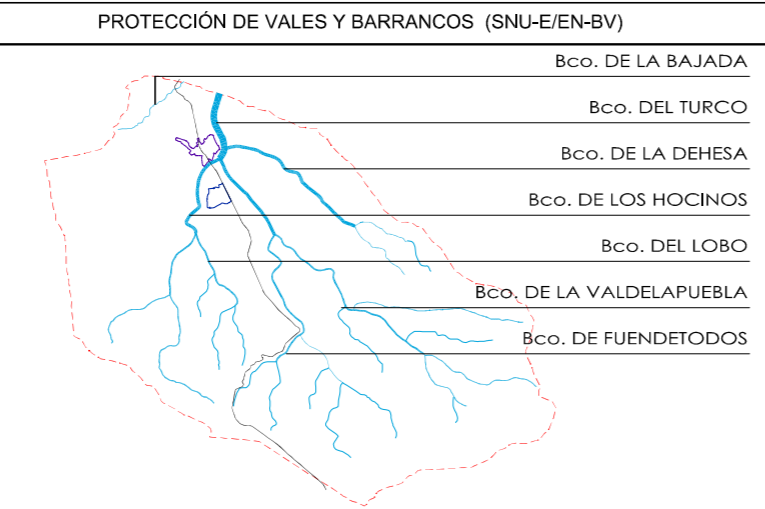
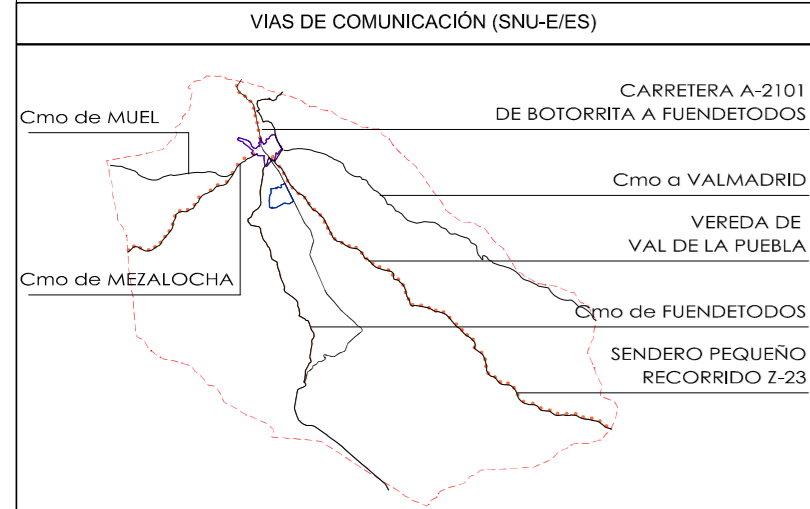
Escala :1/25000

REDACTOR:

Mariano Romeo Sus
 Arquitecto



JULIO - 2021



VIAS DE COMUNICACIÓN (SNU-E/ES)

PROTECCIÓN DE VALES Y BARRANCOS (SNU-E/EN-BV)

VIAS DE COMUNICACIÓN (SNU-E/ES)

- CARRETERA A-2101 DE BOTORRITA A FUENDETODOS
- Cmo a VALMADRID
- VEREDA DE VAL DE LA PUEBLA
- Cmo de FUENDETODOS
- SENDERO PEQUEÑO RECORRIDO Z-23

- Bco. DE LA BAJADA
- Bco. DEL TURCO
- Bco. DE LA DEHESA
- Bco. DE LOS HOCINOS
- Bco. DEL LOBO
- Bco. DE LA VALDELAPUEBLA
- Bco. DE FUENDETODOS